

Szczoteczki specjalistyczne

Głównym zadaniem szczoteczki do zębów jest usuwanie płytki bakteryjnej z powierzchni zębów i dziąseł. Bywają sytuacje, gdy tradycyjne szczotkowanie nie wystarczy.

Wady zgryzu bądź budowa anatomiczna warunkują obszary trudne do oczyszczania. Stanowią one powierzchnie retencji płytki bakteryjnej, która będzie doprowadzała do stanu zapalnego dziąsła brzeźnego. Podczas badania wstępnego higienistka z łatwością może zlokalizować miejsca wysokiego ryzyka i przy znajomości wachlarza dostępnych na rynku szczoteczek specjalistycznych dobrać odpowiednią dla pacjenta.

Miejsca trudno dostępne dla tradycyjnej szczoteczki:

- zęby ustawione poza łukiem,
- wady zgryzu,
- stłoczenia lub zbyt szerokie przestrzenie międzyzębowe,
- ósemki rosnące dopoliczkowo,
- zęby niewyrżnięte całkowicie,
- okolice mostów i implantów,
- zaniki brodawek międzyzębowych,
- braki zębów,
- aparaty ortodontyczne stałe.

Szczoteczka międzyzębowa

Zbudowana jest z drucika i spiralnie skręconych wokół niego włosków, może mieć kształt stożkowy lub walcowy. Używamy jej do oczyszczania przestrzeni aproksymalnych. Zalecenie użycia szczoteczki musimy poprzedzić dokładnym pomiarem, gdyż źle dobrana szczoteczka nie spełni swoich funkcji. Szczoteczka zbyt mała nie będzie skuteczna w usuwaniu osadów, a za duża doprowadzi do ucisku dziąsła (podrażnień brodawki dziąsłowej), co będzie skutkowało jego zanikiem.

W większości przypadków przestrzenie międzyzębowe u pacjenta są różnej wielkości. Aby zapobiec stosowaniu złego

rozmiaru szczoteczki, wyniki pomiarów należy zanotować. Podczas instruktażu należy dokładnie wytłumaczyć pacjentowi, jakiej szczoteczki ma używać w konkretnym miejscu. Zapamiętanie ułatwi kod kolorystyczny. Poza usuwaniem płytki z przestrzeni międzyzębowych, szczotka ta znajdzie zastosowanie w oczyszczaniu zębów z założonym aparatem ortodontycznym (powierzchnie pomiędzy zębem a łukiem) oraz przy implantach i mostach protetycznych.

Szczoteczkę międzyzębową wprowadzamy delikatnie w przestrzeń, uważamy, aby nie wywierać zbyt dużego nacisku. W celu ułatwienia oczyszczania przestrzeni w odcinku bocznym szczoteczkę można dogiąć pod odpowiednim kątem.

Szczoteczka jednopeęczkowa

Ma jedną krótką kępkę włosia, która służy do oczyszczania miejsc leżących poza zasięgiem tradycyjnej szczoteczki. Zalecamy ją do mycia dystalnych i policzkowych powierzchni trzonowców, zębów stojących pojedynczo bądź wychylonych z łuku oraz miejsc stłoczonych. Pomocna jest również dla pacjentów z aparatami ortodontycznymi. Ze względu na swój mały rozmiar będzie również idealnym rozwiązaniem dla pacjentów z odruchem wymiotnym, w warunkach, w których pacjent nie jest w stanie wprowadzić dużej szczoteczki wystarczająco głęboko. Szczoteczki jednopeęczkowej używamy, wykonując proste ruchy zmiatania lub wykonując małe kółeczka. Szczoteczki jednopeęczkowe mają różną długość włosia, miękkość oraz kształt (włosie może być zaokrąglone lub tworzyć szpic). Dobieramy taką, aby jak najskuteczniej dotrzeć do miejsca retencji płytki.



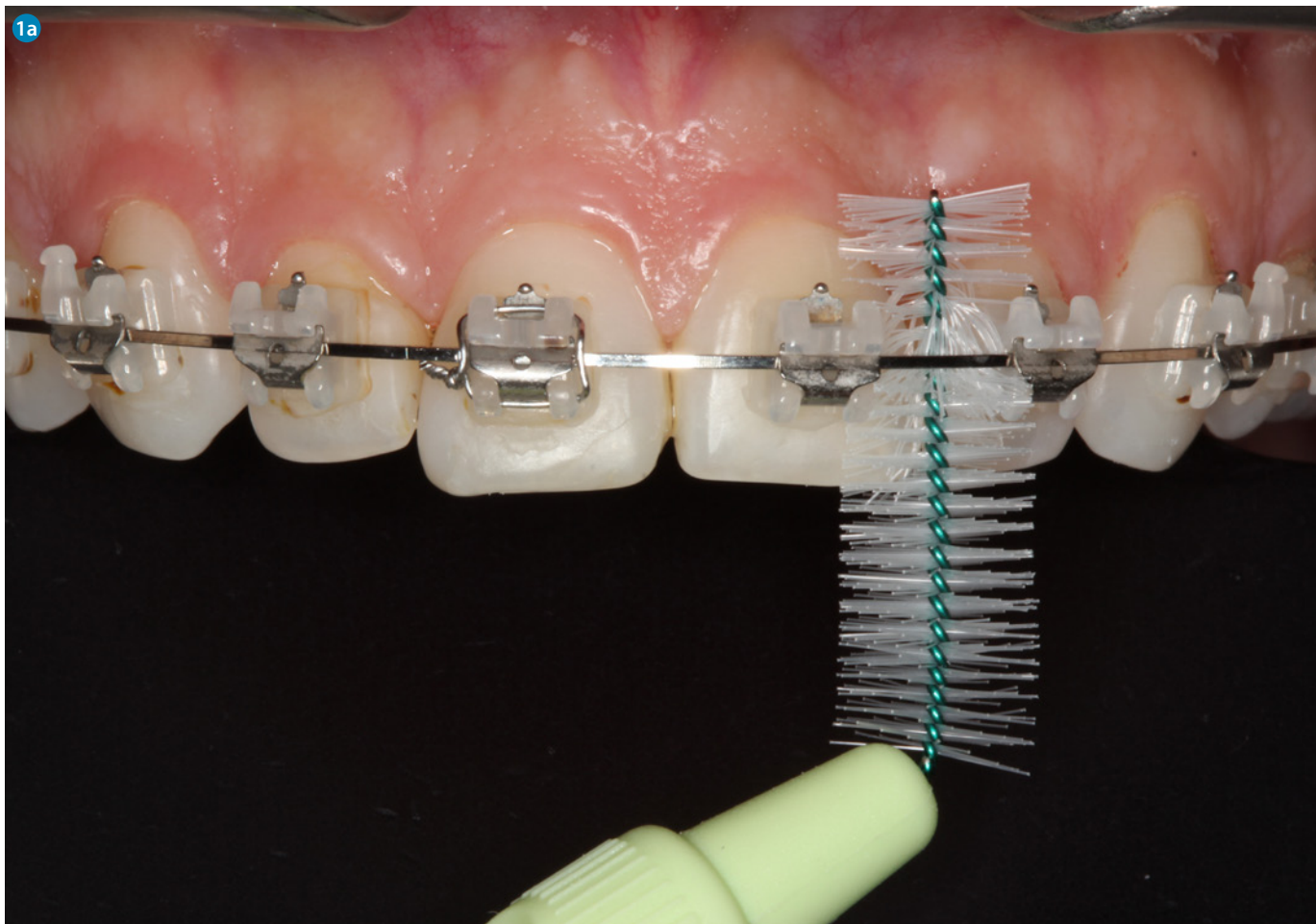
Fot. 1. Szczoteczki międzyzębowe

Szczoteczka pooperacyjna

Pomaga utrzymać prawidłową higienę po zabiegach chirurgicznych, gdyż ograniczenie odkładania się płytki bakteryjnej przyspiesza gojenie i minimalizuje wystąpienie powikłań pozabiegowych. Szczoteczka charakteryzuje się bardzo miękkim, cienkim, gęsto ustawionym włosiem. Służy do czyszczenia okolicy operowanej przez ok. 7 dni po zabiegu. Należy poinformować pacjenta, aby pozostałe miejsca w jamie ustnej oczyszczał zwykłą szczoteczką.

Szczotka ortodontyczna

Czyszczenie zębów ze stałym aparatem ortodontycznym jest utrudnione, dlatego konieczne jest dobranie odpowiednich akcesoriów, aby zwiększyć skuteczność higieny domowej. Pomocna będzie szczoteczka ortodontyczna, która dzięki swojej budowie pozwala na dokładniejsze dotarcie do wszystkich powierzchni zębów i aparatu. Na główce tej szczoteczki są włókna dwóch długości. Zewnętrzne rzędy są dłuższe, co daje możliwość dotarcia do powierzchni zębów nad i pod zamkami. Wewnętrzne, krótsze, skutecznie oczyszczą wszystkie elementy stałego aparatu.



Fot. 1a. Zastosowanie szczoteczki międzyzębowej przy aparacie ortodontycznym



Fot. 2. Zastosowanie szczoteczki jednopęczkowej **Fot. 2a.** Użycie szczoteczki jednopęczkowej przy aparacie ortodontycznym
Fot. 2b. Recesja dziąsła – wskazanie do użycia szczoteczki jednopęczkowej **Fot. 3.** Szczoteczka pooperacyjna
Fot. 3a. Wskazania do stosowania szczoteczki pooperacyjnej



Fot. 4. Szczoteczka ortodontyczna Fot. 5. Stosowanie szczoteczki do czyszczenia protez Fot. 6. Szczoteczka TePe Implant Care
Fot. 6a. Wskazania do stosowania szczoteczki TePe Implant Care Fot. 7. Szczoteczka turystyczna firmy Gum

Szczoteczka do ruchomych uzupełnień protetycznych

Dla pacjentów posiadających protezy rekomendujemy specjalistyczną szczoteczkę wyposażoną w twarde, równo ustawione włosie. Główka takiej szczoteczki jest większa od tradycyjnej. Może zawierać dodatkowy element jednego pęczka włosów lub spiralnego czyścika, aby móc skutecznie dojść we wszystkie zakamarki. Szczoteczka ta znajdzie również zastosowanie do czyszczenia aparatów ortodontycznych ruchomych, szyn retencyjnych i relaksacyjnych. Warto również podkreślić, że na rynku są dostępne pasty i żele ułatwiające czyszczenie prac wykonanych z polimeru.

Na uwagę zasługuje szczoteczka firmy TePe Implant Care. Dzięki swojej budowie znajduje zastosowanie w oczyszczaniu podniebiennych i językowych powierzchni, głównie przy mostach na implantach. Kątowa budowa pozwala na dotarcie włosia pod pracę protetyczną i dokładne usunięcie płytki bakteryjnej. Zalecamy ją również u pacjentów z wadami zgryzu, u których przechylone dojęzykowo siekacze uniemożliwiają precyzyjne wykonanie ruchu wymiatającego.

Rynek przepelniony jest akcesoriami do higieny, a producenci prześcigają się, aby wyjść naprzeciw potrzebom ludzi. Stworzono również szczoteczkę podróżną. Jej odmiennosc stanowi fakt, że składa się ją na pół, dzięki czemu zajmuje niewiele miejsca, a składając ją, zabezpieczamy włosie przed zabrudzeniami. Podczas krótkich podróży przydadzą się szczoteczki jednorazowe, których włókna pokryte są już warstwą pasty. Jak nazwa wskazuje, służą one do jednorazowego użycia.

Jest wiele rodzajów szczoteczek, które można zalecać pacjentowi, aby skuteczność domowej higieny wzrosła. Zadaniem higienistki jest prawidłowy dobór produktu i przeprowadzenie szczegółowego instruktażu dotyczącego użycia. Pamiętajmy, że więcej uwagi higienie jamy ustnej powinni poświęcać pacjenci, którzy noszą aparaty ortodontyczne lub posiadają implanty i mosty. Jednakże każdy pacjent, u którego istnieją miejsca, gdzie gromadzi się płytka bakteryjna, powinien być o tym poinformowany. Gdy pacjent wzbogaci higienę jamy ustnej o używanie szczoteczek specjalnych, tym samym podniesie skuteczność zabiegów domowych. □

Natalia Szelağ – dyplomowana higienistka stomatologiczna, od sześciu lat związana z gabinetem Barbary i Tomasza Śmigiel.

Swoje umiejętności gromadziła i poszerzała na wielu kursach, szkoleniach i konferencjach dla higienistek. Pragnie, aby pacjenci wychodzili z gabinetu nie tylko z „czystymi zębami”, ale również wiedzą, która pomoże im w dbaniu o zdrowie swoje i ich bliskich.

reklama

